

SCHULVEREIN

Schulverein Ballerstaedtweg e.V.

Was machen wir?

Der Schulverein unterstützt finanziell Aktivitäten der Schule, die aus dem regulären Schuletat nicht zu bezahlen wären. Außerdem ermöglicht er eine zusätzliche Förderung der pädagogischen und sozialen Arbeit der Schule.

Der Schulverein sammelt Spenden und Mitgliedsbeiträge, die allen Schülern und Schülerinnen des Ballerstaedtwegs zu Gute kommen und so das Schulleben bereichern.

Darüber hinaus hat der Schulverein Ballerstaedtweg e.V. eine eigene Sportsparte, die verschiedene Sportangebote für Jedermann macht.

Was wird bezahlt?

Der Schulverein übernimmt zum Beispiel die Kosten für die Blumen der Ein- bzw. Ausschulung. Die aktive Pause und das Weihnachtsbasteln werden materialtechnisch unterstützt, sowie die Schulbibliothek. Der Schulausflug und die Schul T-Shirts werden ebenfalls vom Schulverein bezahlt.

Kontakt

schulverein-bsw@gmx.de



Was können Sie tun?

Sie können Mitglied in unserem Schulverein werden und vielleicht sind sie es auch schon mit einem monatlichen Beitrag in Höhe von einem Euro.

50 % der Einnahmen für den Schulverein bekommen die Klassen zur freien Verfügung.

12.- € im Jahr

Wie können Sie dem Verein Geld zukommen lassen? Gerne können Sie über die Klassenlehrer Geld an uns weitergeben lassen, selbstverständlich können Sie uns aber auch Geld überweisen oder Sie richten einen Dauerauftrag ein.

Auf der folgenden Seite sehen Sie einen Überweisungsträger mit unserer Bankverbindung als Muster, sowie eine Information zum Bildungsspenden.

SEPA-Überweisung/Zahlschein

Für Überweisungen in Deutschland und in andere EU-/EWR-Staaten in Euro.

Name und Sitz des überweisenden Kreditinstituts

BIC

Angaben zum Zahlungsempfänger: Name, Vorname/Firma (max. 27 Stellen, bei maschineller Beschriftung max. 35 Stellen)

Schulverein Ballerstaedtweg e.V.

IBAN **DE 33 2005 0550 1243 1247 63**

BIC des Kreditinstituts/Zahlungsdienstleisters (8 oder 11 Stellen)

HASPDEHH

Betrag: Euro, Cent

12,00

Kunden-Referenznummer - Verwendungszweck, ggf. Name und Anschrift des Zahlers

Mitgliedsbeitrag / Spende

noch Verwendungszweck (insgesamt max. 2 Zeilen à 27 Stellen, bei maschineller Beschriftung max. 2 Zeilen à 35 Stellen)

Name des Kindes

Angaben zum Kontoinhaber/Zahler: Name, Vorname/Firma, Ort (max. 27 Stellen, keine Straßen- oder Postfachangaben)

IBAN

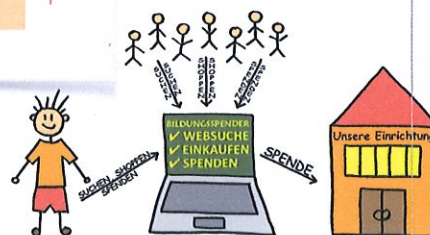
D E

08

Datum

Unterschrift(en)

LaserWare LW 0107/LW 0257



Unterstützen Sie uns kostenlos ...

Das geht ganz einfach. Starten Sie Ihre Einkäufe zugunsten unseres Spendenprojekts bei Bildungsspender.de unter: www.bildungsspender.de/schulverein-ballerstaedtweg

Einkaufen und ohne Mehrkosten helfen

Mit einem Einkauf bei über 1600 Partner-Shops und Dienstleistern kann man uns ohne Mehrkosten und ohne Registrierung unterstützen - egal ob Mode, Technik, Büromaterial oder Reisen:

So funktioniert Bildungsspender

Wir erhalten durch jeden Einkauf über Bildungsspender eine Spende. Wie das genau funktioniert, erklärt ein vierminütiges Video:

www.bildungsspender.de/schulverein-ballerstaedtweg/erklaervideos

Um keinen Einkauf mehr zu vergessen, einfach unsere Projektseite als Startseite einrichten oder sich durch Shop-Alarm automatisch erinnern lassen, sobald die Seite eines Partner-Shops aufgesucht wird:

www.bildungsspender.de/schulverein-ballerstaedtweg/shop-alarm

Das können Sie für uns erreichen

Bei regelmäßiger Nutzung erlöst ein durchschnittlicher Privathaushalt rund 100 bis 150 Euro pro Jahr. Gewerbetreibende, die zum Beispiel Büromaterial kaufen, Hotels, Flüge und Mietwagen buchen sowie Druckaufträge über unsere Projektseite abwickeln, können mehrere tausend Euro pro Jahr erlösen.

Schulverein Ballerstaedtweg e.V.

Beitrittserklärung

Hiermit erkläre ich meinen Beitritt zum

Schulverein Ballerstaedtweg e.V.

Name

Vorname

Geb. Datum

Anschrift

Name des Kindes

Mit der Unterzeichnung der Beitrittserklärung
erkläre ich mich mit der Satzung des Schulvereins
einverstanden.

Die Beiträge werden bei der Klassenlehrerin entrichtet.

Hamburg, den _____

Unterschrift